



**1** Помните, за действия (бездействия), повлекшие за собой возникновение очагов АЧС и её распространение виновные несут ответственность в соответствии с законодательством РФ!

**В управлении ветеринарии  
Новосибирской области открыта "Горячая  
линия" по всем вопросам, связанным с  
африканской чумой свиней.**

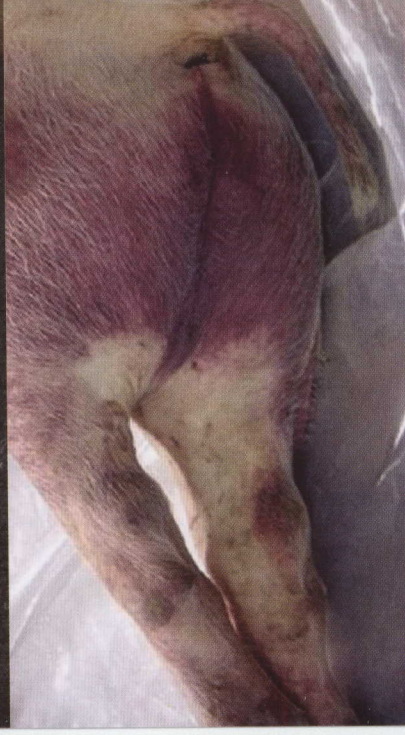
Телефоны "горячей линии" в управлении  
ветеринарии Новосибирской области:

**(383) 20-20-840**  
**(383) 20-20-845**

Горячая линия работает:

понедельник-пятница  
**с 9-00 до 17-00**

**Также можно обратиться  
к главным государственным  
ветеринарным инспекторам  
районов Новосибирской области  
и в государственные бюджетные  
учреждения ветеринарии  
Новосибирской области.**



# **ПРОФИЛАКТИКА африканской чумы свиней**

## Африканская чума свиней (болезнь Монтгомери)

особо опасная, легко передающаяся вирусная болезнь свиней, не представляющая опасности для человека, но наносящая огромный экономический ущерб сельскому хозяйству.

Возбудитель - Вирус семейства *Astroviridae*, рода *Asfivirus*. Восприимчивы дикие и домашние свиньи всех пород и возрастов в любое время года.

Вирус очень устойчив во внешней среде - в продуктах, воде и почве может сохраняться месяцами, при замораживании и высушивании - годами. Погибает при нагревании до высоких температур.

Болезнь **высокотлетальная**, распространяется очень быстро и наносит огромный экономический ущерб. В первичных очагах погибает до 100% заболевших свиней. Свиньи заражаются при контакте с больными и перелевшими животными, через контаминированные корма (особенно пищевые отходы), воду, предметы ухода.

Вирус АЧС переносят домашние и дикие животные, птицы, грызуны, насекомые: клещи, блохи, вши.

### Помните!

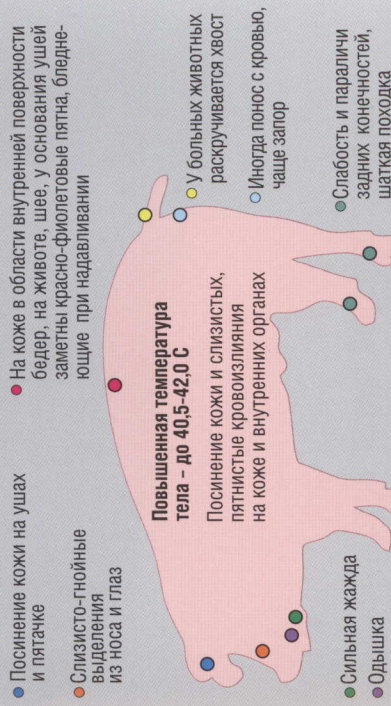
Наиболее часто к заболеванию АЧС приводит скормливание свиньям непереваренных пищевых, боенских отходов, а также комбикормов и зернопродуктов, не прошедших термическую обработку.

## СИМПТОМЫ И ТЕЧЕНИЕ БОЛЕЗНИ

**!** При молниеносном течении болезни животные гибнут внезапно, без характерных признаков

При остром течении болезни наблюдаются следующие симптомы:

Больные животные большую часть времени лежат, вяло поднимаются и быстро устают



Болезнь проявляется через 2-9 дней после заражения. Гибель может наступить через несколько часов после проявления первых клинических признаков.

## ! Методов лечения и вакцины против африканской чумы свиней не существует!

При установлении диагноза АЧС на хозяйство, населенный пункт накладывается карантин. Всех свиней в очаге инфекции убивают бескровным методом, туши сжигают. Трупы свиней, навоз, остатки кормов, инвентарь, ветхие помещения, деревянные полы сжигают на месте.

В радиусе 5-20 км от очага (1 угрожаемая зона) все свиньи изымается и вывозятся специально оборудованным транспортом на ближайшую укрепленную убойную площадку.

Запрещается продажа на рынках продуктов животноводства и вывоз за пределы очага в течение всего срока карантина. Разведение свиней в хозяйствах, населенных пунктах разрешается только через год после снятия карантина.

## Как предотвратить занос вируса АЧС?

В своей деятельности владельцы животных должны руководствоваться «Ветеринарными правилами содержания свиней в целях их воспроизводства, выращивания и реализации», утвержденными приказом Министерства сельского хозяйства Российской Федерации № 114 от 29 марта 2016г.

- Исключите кормление свиней кормами животного происхождения и пищевыми отходами без проварки.
- Обеспечьте безвыгульное содержание свиней, исключите их контакт с другими животными.
- Не допускайте посторонних лиц и въезд автотранспорта в свое хозяйство.
- Не покупайте свиней в местах несанкционированной торговли без ветеринарных сопроводительных документов.
- Не завозите свиней и продукцию свиноводства из других регионов без согласования с государственной ветеринарной службой.
- Соблюдайте требования по убою животных, хранению, транспортировке и реализации продуктов и сырья животного происхождения.
- Обязательно представляйте для ветеринарного осмотра и ветеринарных обработок имеющиеся поголовье.
- Соблюдайте требования по сбору и утилизации (уничтожению) биологических отходов.
- Проводите обработку свиней и помещений для их содержания.
- Обо всех случаях заболевания и внезапного падежа свиней немедленно сообщите специалистам ветеринарной службы.